



# 山西民航文化传媒 有限公司

Shanxi Civil Aviation Culture  
Media Co., Ltd

媒体推介书

# 目录

01

**企业文化简介**

Corporate culture profile

02

**关于吕梁大武机场**

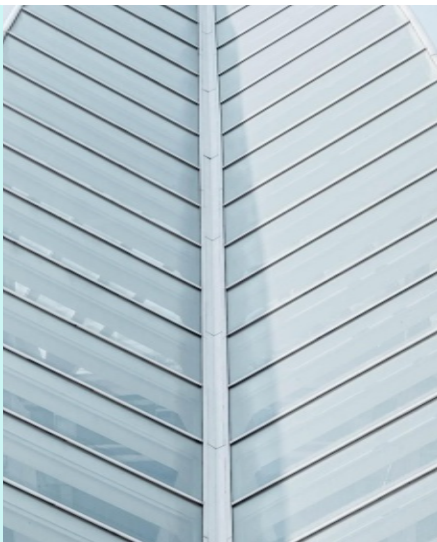
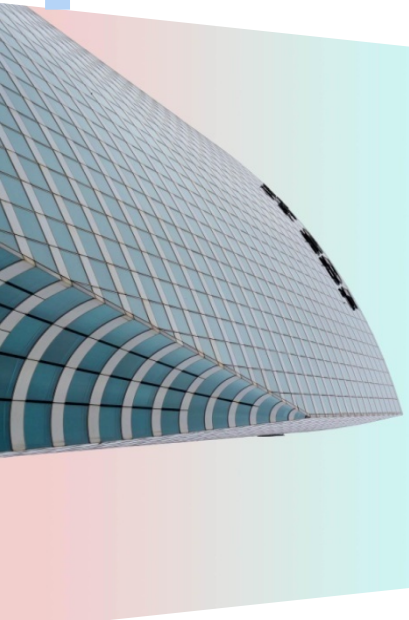
About LvLiang Airport



01

企业文化简介

Corporate culture  
profile



山西民航文化传媒有限公司

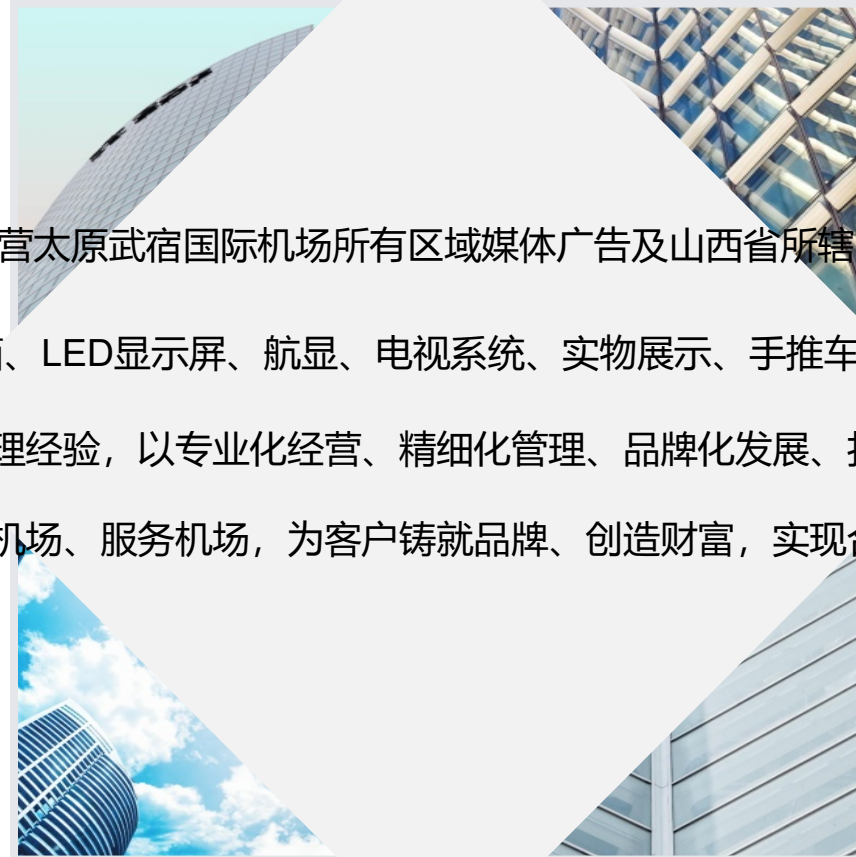
Shanxi Civil Aviation Culture  
Media Co., Ltd.

# 简介

Brief Introduction



**山西民航文化传媒有限公司**成立于2011年5月16日，是山西航空产业集团有限公司与首都机场集团传媒有限公司共同出资组建的专业化广告媒体运营公司。



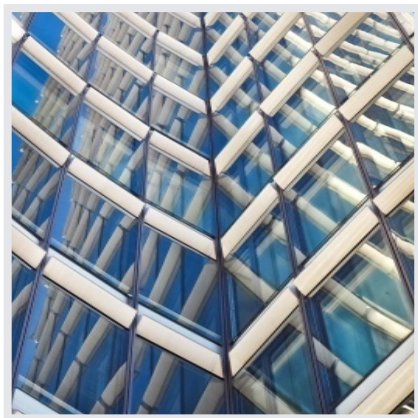
山西民航文化传媒有限公司独家授权经营太原武宿国际机场所有区域媒体广告及山西省所辖支线机场媒体资源。公司目前经营媒体有**太原、大同、吕梁、五台山**机场灯箱、LED显示屏、航显、电视系统、实物展示、手推车、安检筐、玻璃贴等各类媒体。公司借助首都机场广告有限公司的统一营销体系和先进管理经验，以专业化经营、精细化管理、品牌化发展、打造国内一流机场媒体资源、创造更高经济效益和社会效益为宗旨。公司始终致力于依托机场、服务机场，为客户铸就品牌、创造财富，实现合作共赢。

## 企业愿景



- 以服务机场为依托，打造国内一流机场媒体运营公司。

## 企业使命



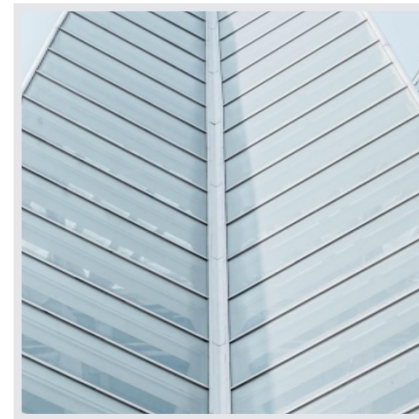
- 服务机场发展，传播山西形象。

## 企业精神



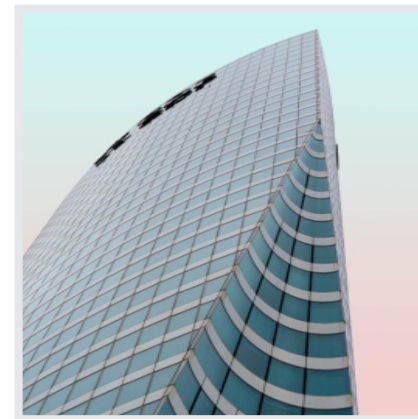
- 开拓创新、锐意进取。

## 核心价值观



- 诚信为本，和谐共赢。

## 经营理念




- 专业化经营，精细化管理，品质化发展。



02

关于吕梁机场

About LvLiang DaWu Airport



# 吕梁机场 简介

LvLiang airport

Brief Introduction

吕梁大武机场位于吕梁市方山县大武镇北部，距吕梁市区约20.5公里，为国家“十一五”规划建设的重要支线机场，总占地2672亩，投资7.64亿。机场于2009年2月开始建设，2014年1月正式通航，飞行区等级为4C级，机场新建13000m<sup>2</sup>航站楼一座，24000m<sup>2</sup>站坪一个，机位数四个。现已开通吕梁至北京、上海、广州、海口、长沙、西安等城市共4条航线。机场的修建，完善了我省中西部空中交通网络，加强了吕梁与外界联系，为吕梁经济的高速发展提供了有效契机。

吕梁机场2021年吞吐量为37.97万人次，2022年预计吞吐量为39万人次。目前通航城市有北京、杭州、南京、广州、重庆、上海、武汉等。

## 媒体位置

大同机场值机岛上方媒体  
(SXDAT-21G-D001)

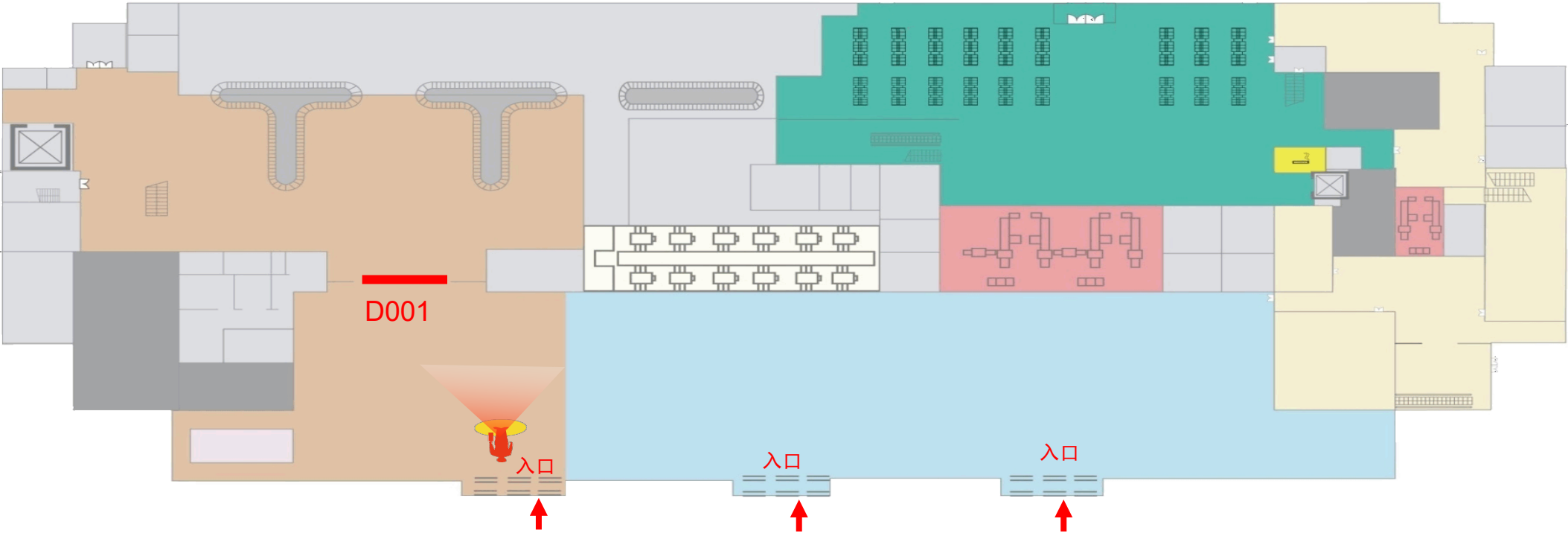
## 媒体规格及报价

规格：9m宽×2.3m高    数量：1块  
报价：24万元/年

### Real View 实景图



# Plan 平面图



出发厅媒体位置图

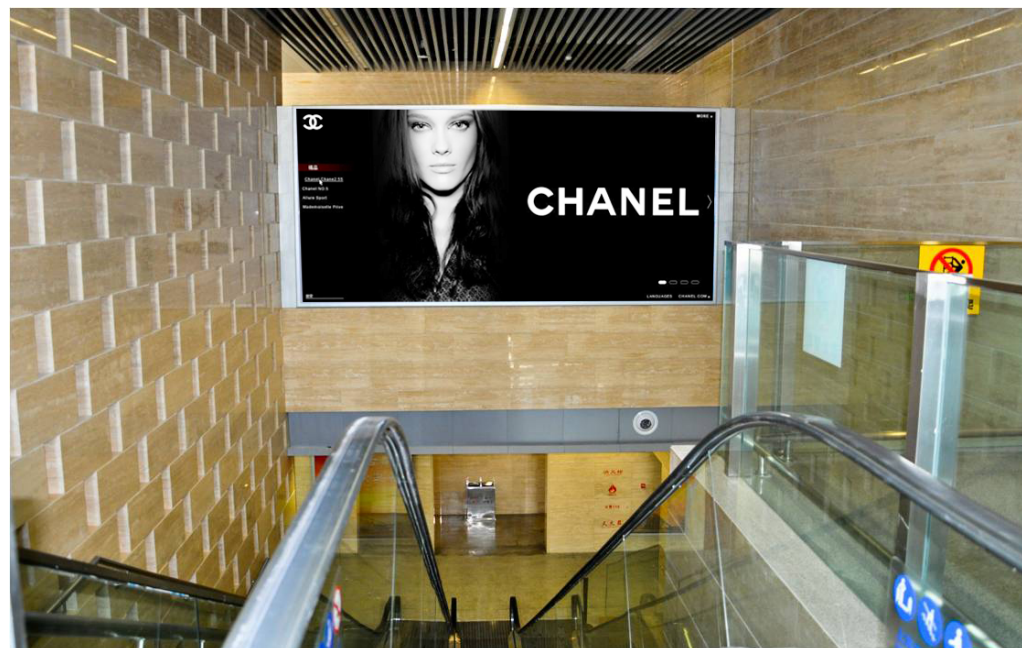
## 媒体位置

大同机场到达扶梯上方媒体  
(SXDAT-22N-D010)

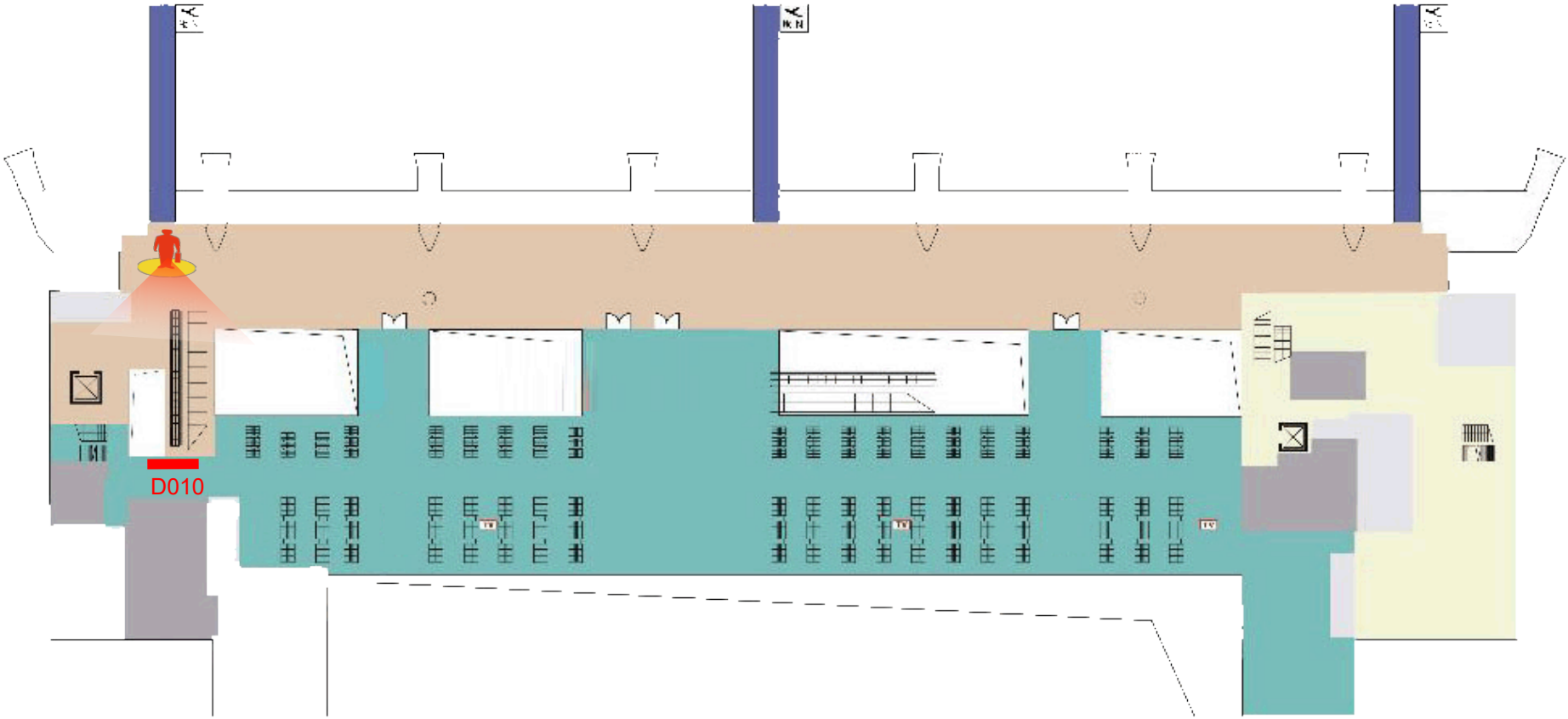
## 媒体规格及报价

规格：6m宽×2.7m高    数量：1块  
报价：20万元/年

## Real View 实景图



# Plan 平面图



候机厅媒体位置图

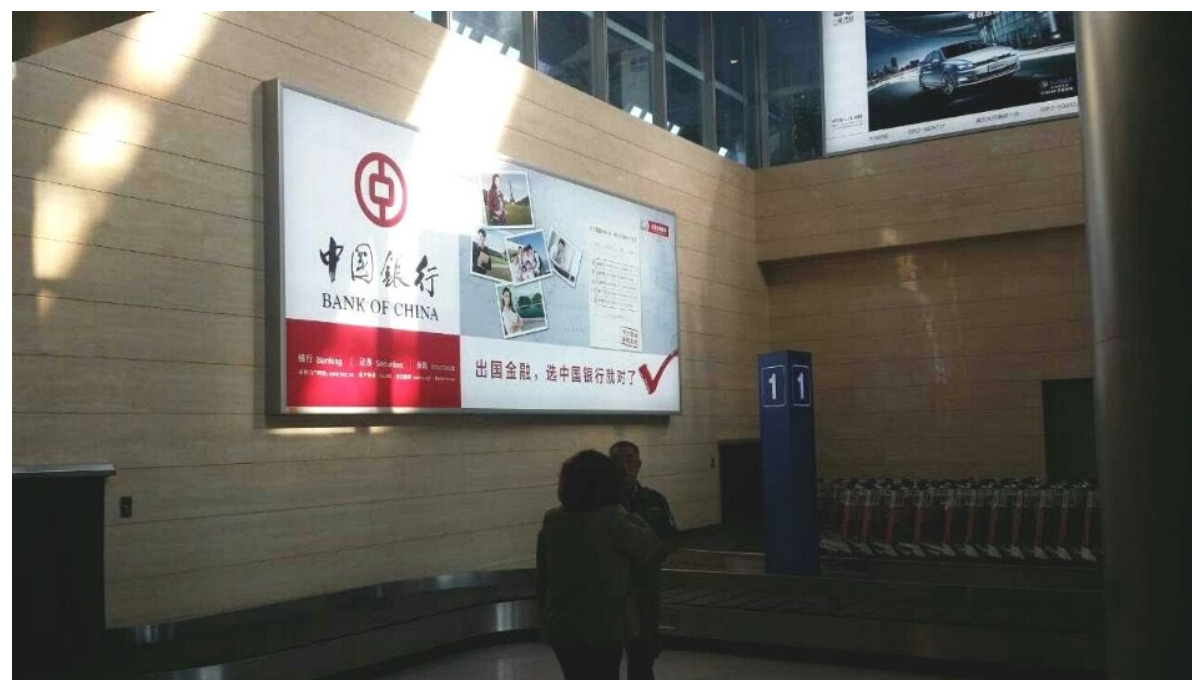
## 媒体位置

行李厅西侧上方灯箱  
(SXDAT-21N-D006)

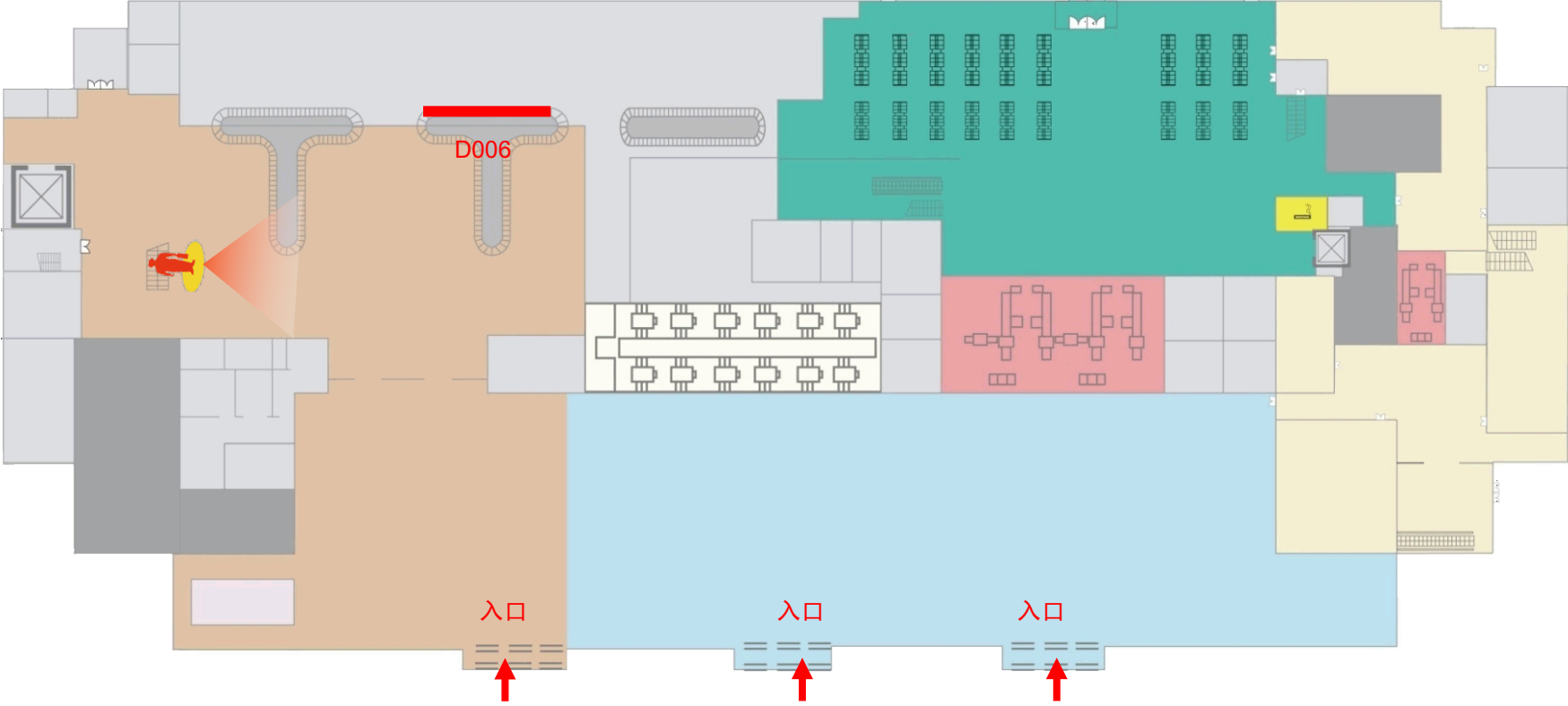
## 媒体规格及报价

规格：7m宽×2.8m高    数量：1块  
报价：18万元/年

## Real View 实景图



# Plan 平面图



行李厅媒体位置图



# 合作共赢

Win-win cooperation

联系我们

0351-5605043