



山西民航文化传媒 有限公司

Shanxi Civil Aviation Culture
Media Co., Ltd

媒体推荐书

目录

01

企业文化简介

Corporate culture profile

03

关于长治机场

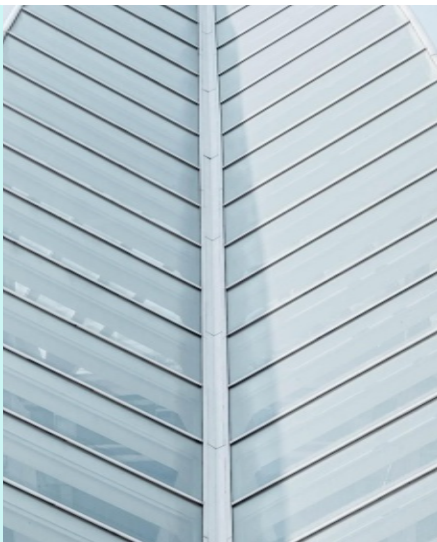
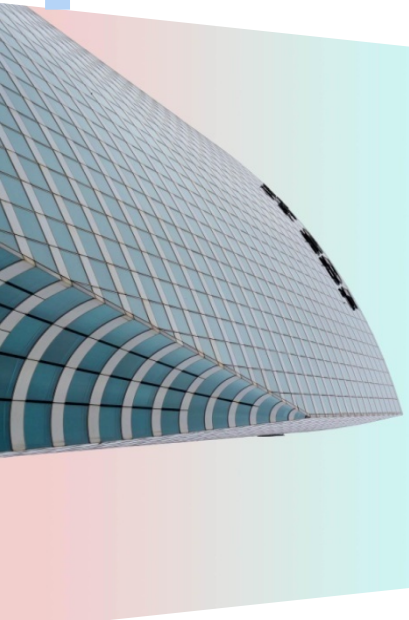
About Changzhi Airport



01

企业文化简介

Corporate culture profile



山西民航文化传媒
有限公司


简介

Shanxi Civil Aviation Culture
Media Co., Ltd

Brief Introduction



山西民航文化传媒有限公司成立于2011年5月16日，是山西航空产业集团有限公司与首都机场集团传媒有限公司共同出资组建的专业化广告媒体运营公司。



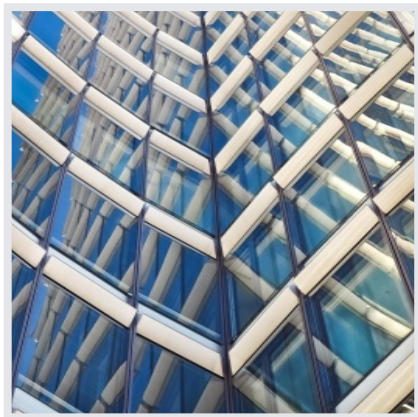
山西民航文化传媒有限公司独家授权经营太原武宿国际机场所有区域媒体广告及山西省所辖支线机场媒体资源。公司目前经营媒体有**太原、长治、大同、吕梁、五台山**机场灯箱、LED显示屏、航显、电视系统、实物展示、手推车、安检筐、玻璃贴等各类媒体。公司借助首都机场广告有限公司的统一营销体系和先进管理经验，以专业化经营、精细化管理、品牌化发展、打造国内一流机场媒体资源、创造更高经济效益和社会效益为宗旨。公司始终致力于依托机场、服务机场，为客户铸就品牌、创造财富，实现合作共赢。

企业愿景



- 以服务机场为依托，打造国内一流机场媒体运营公司。

企业使命



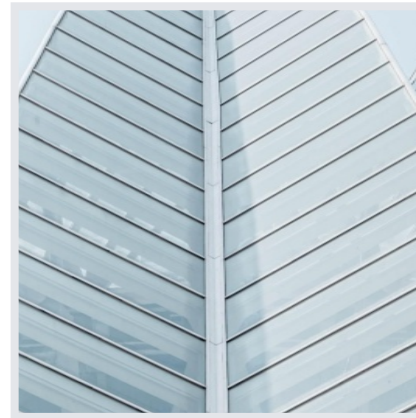
- 服务机场发展，传播山西形象。

企业精神



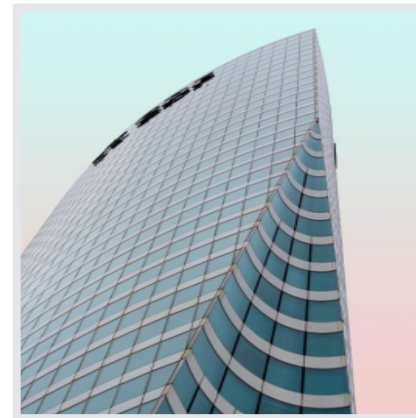
- 开拓创新、锐意进取。

核心价值观



- 诚信为本，和谐共赢。

经营理念




- 专业化经营，精细化管理，品质化发展。



02

关于长治机场

About ChangZhi Airport



长治机场 简介

ChangZhi airport

Brief Introduction

长治王村机场位于山西省长治市北5.5千米处，长治机场改扩建工程按照满足2025年旅客吞吐量150万人次、货邮吞吐量4500吨进行设计。扩建后航站楼总面积22000平方米；现有廊桥3部，新建廊桥4部，扩建后廊桥总数7部；现机坪总面积41150m²，总机位数9个。可最高满足年旅客吞吐量500万人次使用。

长治机场2021年旅客吞吐量35万人次。目前通航城市14个开通客运航线11条。2022年预计旅客吞吐量57万人次。

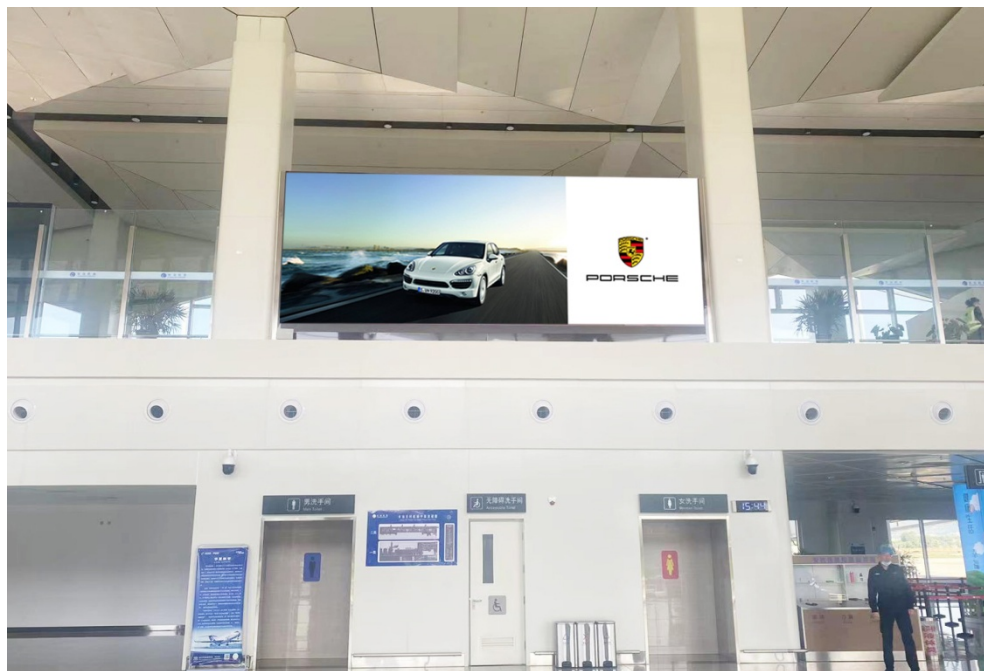
媒体位置

T2二层大厅值机岛上方电子屏
(SXC1H-22G-L001)

媒体规格及报价

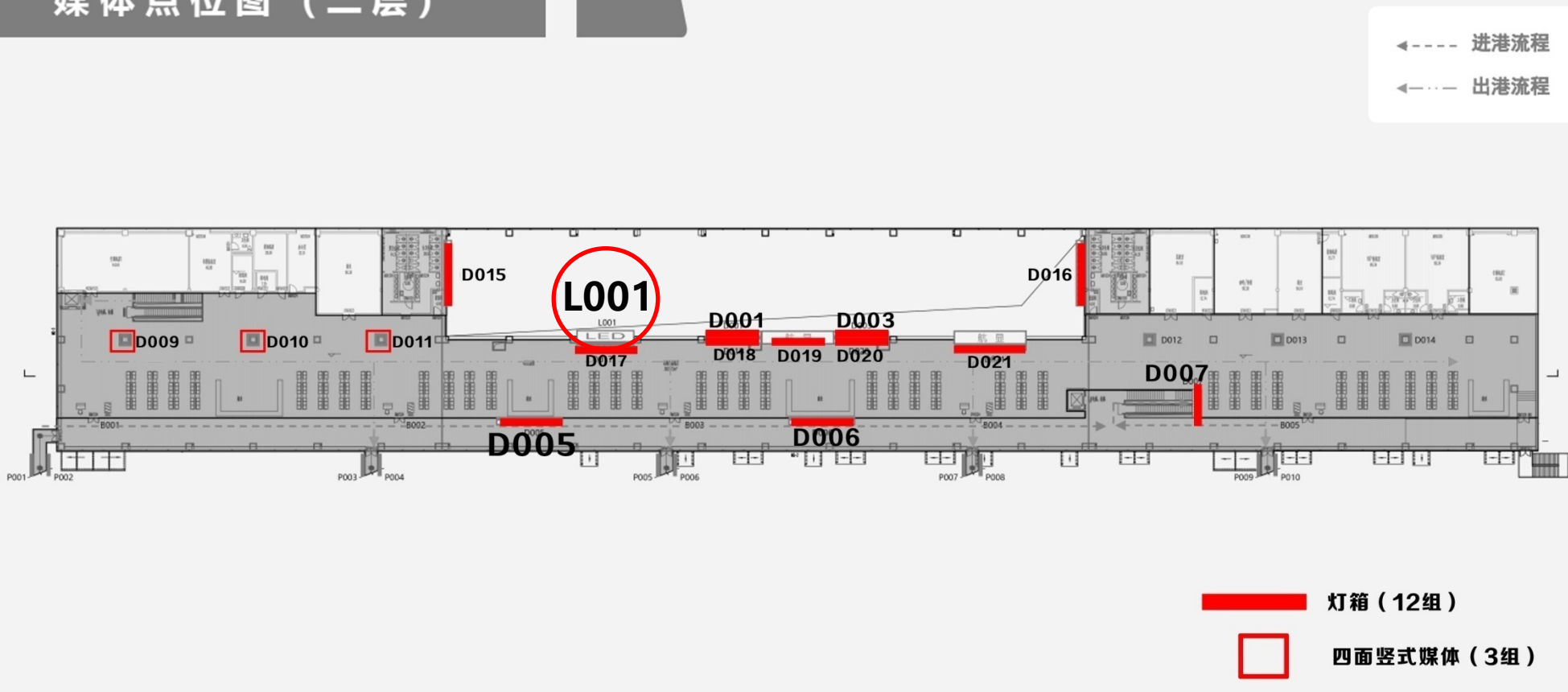
规格：8.0m宽×3.0m高 播放频次：320次/10秒/天
报价：17万元/6个月

Real View 实景图



Plan 平面图

媒体点位图 (二层)



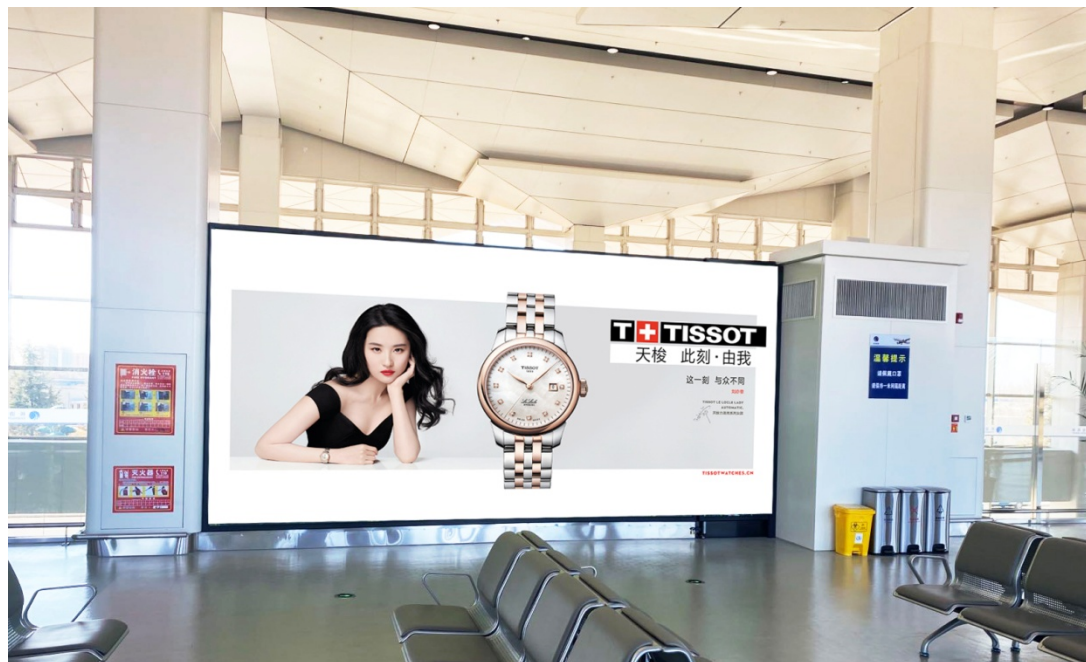
媒体位置

T2二层候机厅北侧灯箱
(SXC1H-22N-D017)

媒体规格及报价

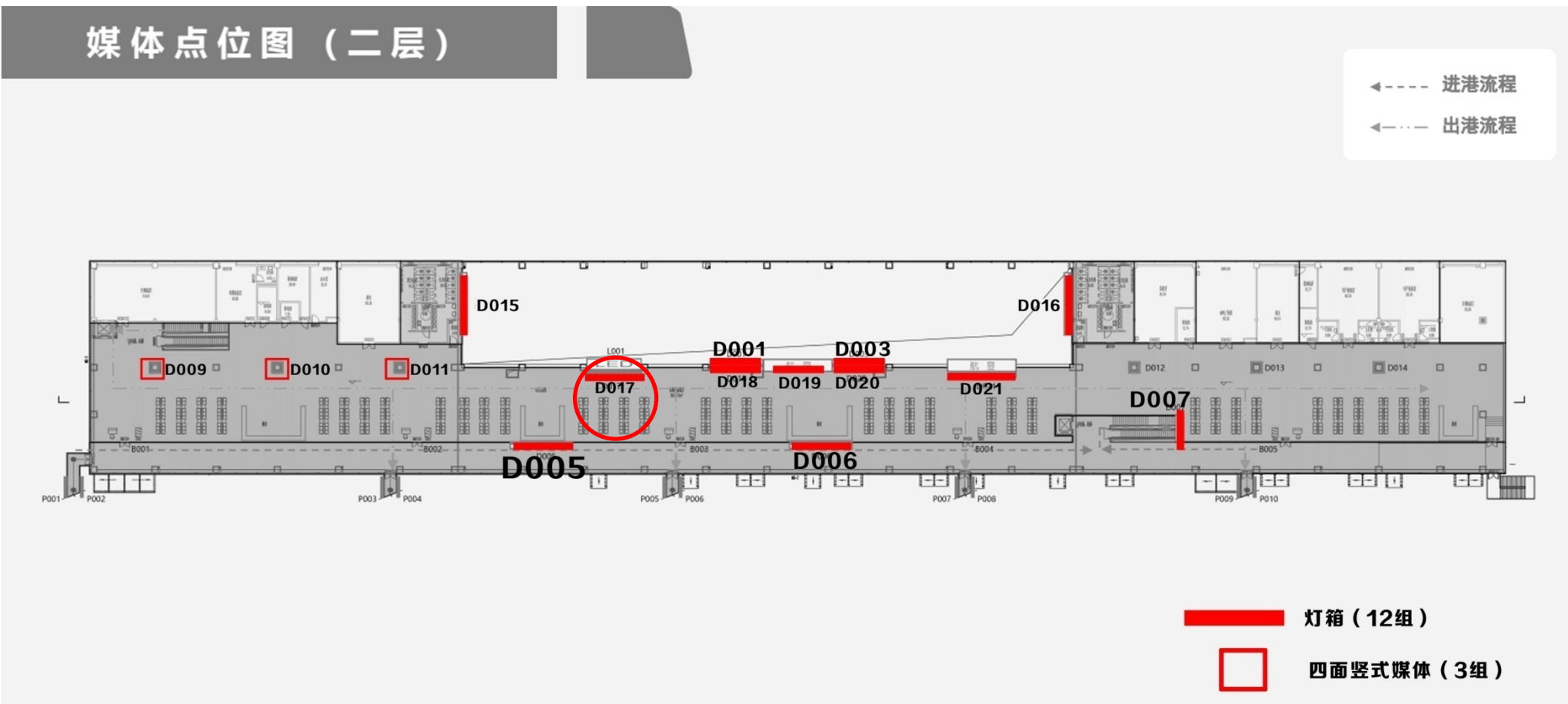
规格：6.1m宽×3.0m高 数量：1块
报价：8.5万元/6个月

Real View 实景图



Plan 平面图

媒体点位图 (二层)



媒体位置

T2二层候机厅北侧灯箱
(SXC1H-22G-D018)

媒体规格及报价

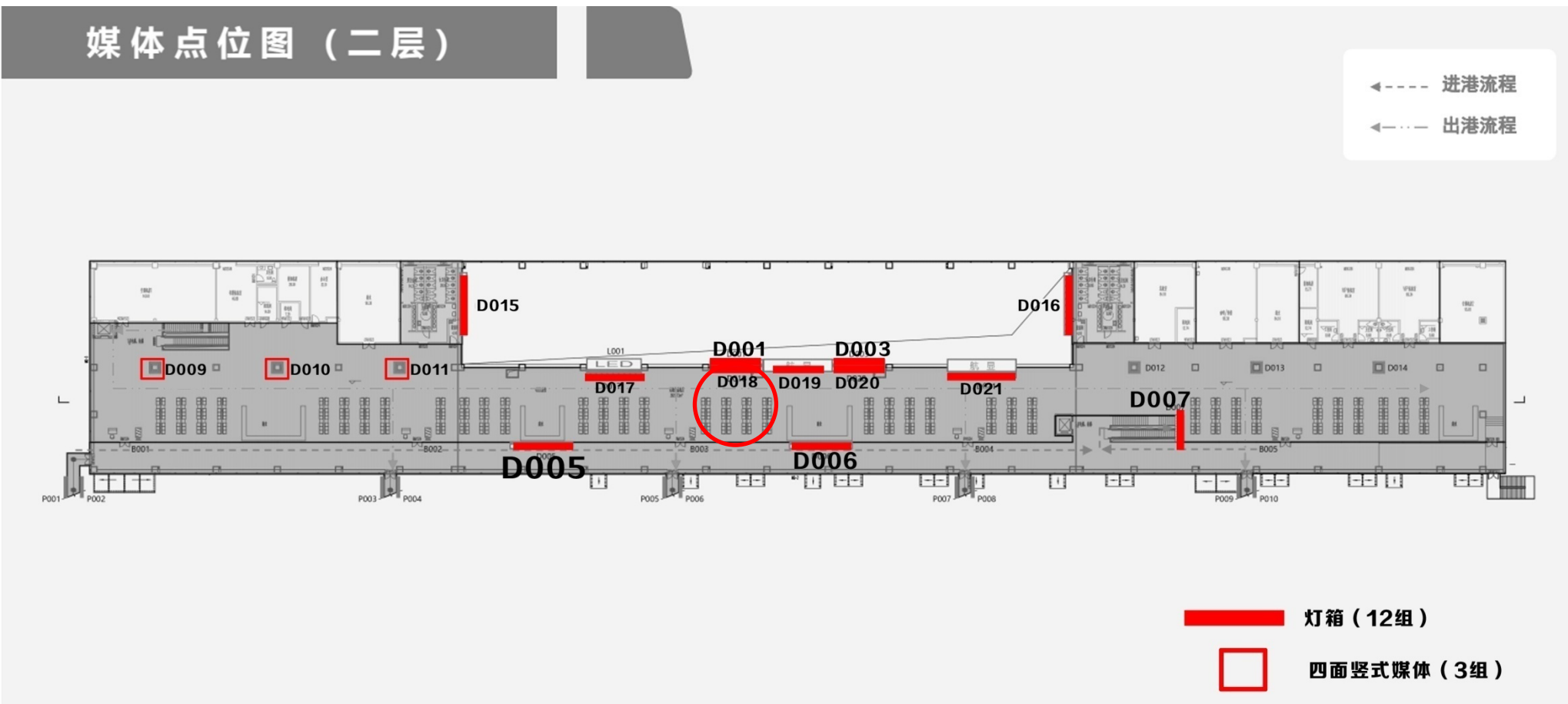
规格：6.1m宽×3.0m高 数量：1块
报价：8.5万元/6个月

Real View 实景图



Plan 平面图

媒体点位图 (二层)



媒体位置

T2二层候机厅北侧灯箱
(SXC1H-22G-D019)

媒体规格及报价

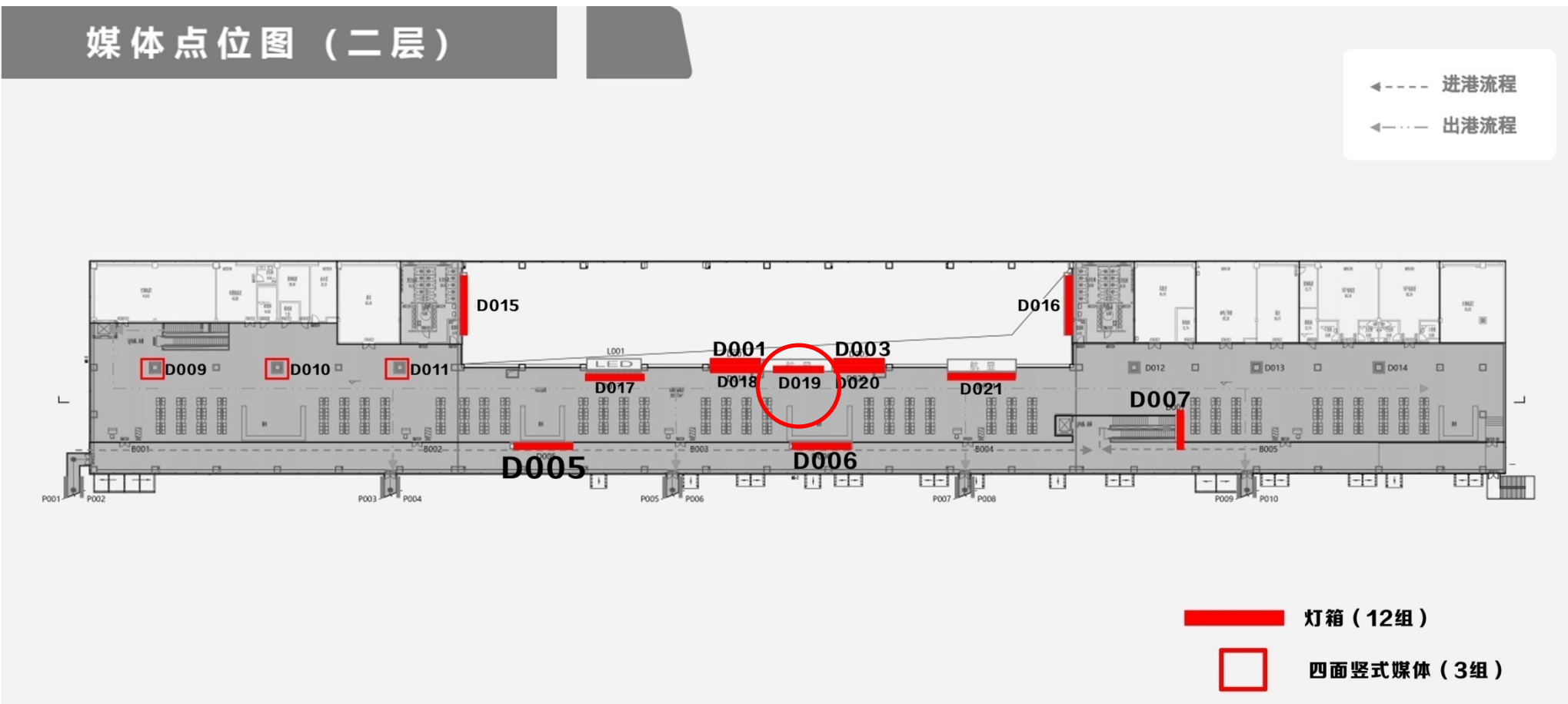
规格：8m宽×3m高 数量：1块
报价：8.5万元/6个月

Real View 实景图



Plan 平面图

媒体点位图 (二层)



媒体位置

T2二层候机厅北侧灯箱
(SXC1H-22G-D020)

媒体规格及报价

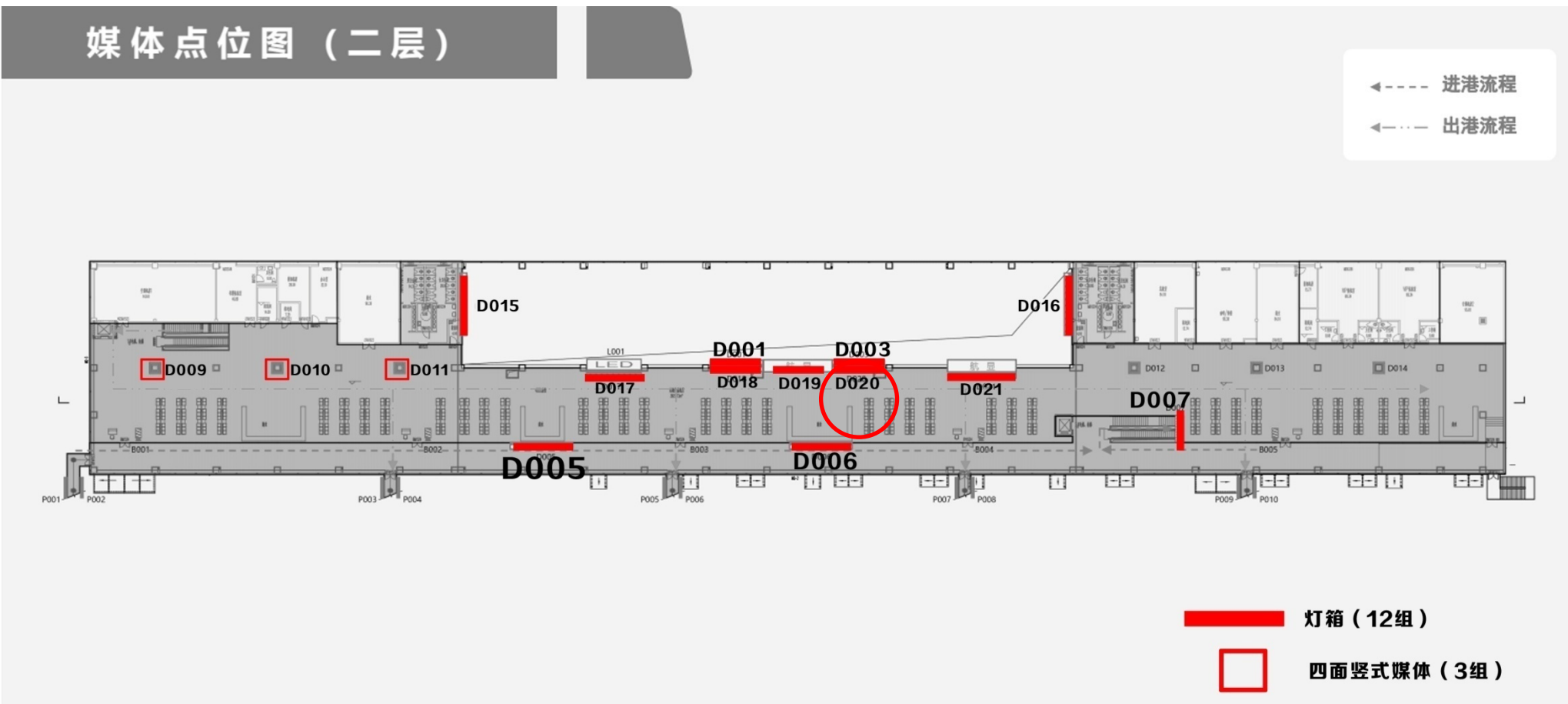
规格：6.1m宽×3.0m高 数量：1块
报价：8.5万元/6个月

Real View 实景图



Plan 平面图

媒体点位图 (二层)



媒体位置

T2二层候机厅北侧灯箱
(SXC1H-22G-D021)

媒体规格及报价

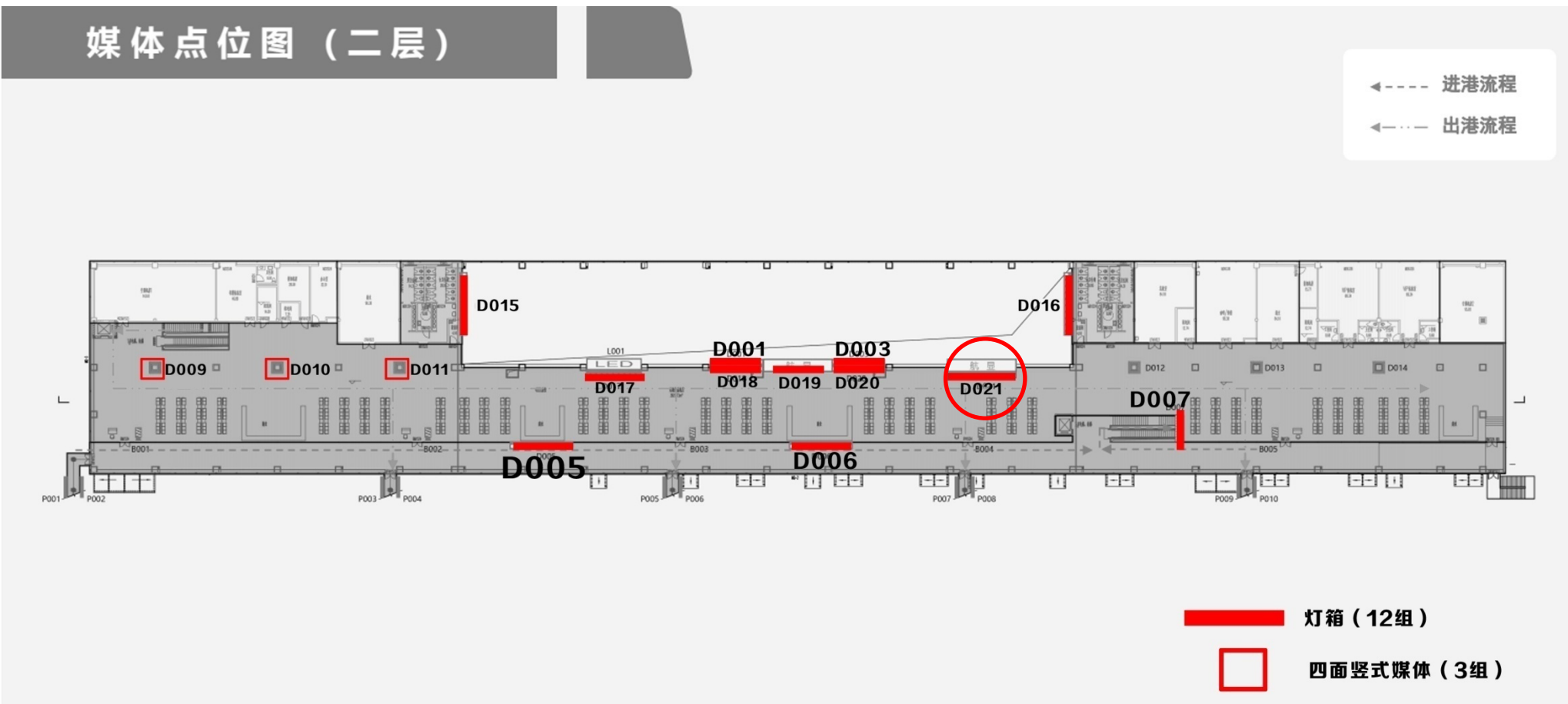
规格：8m宽×3m高 数量：1块
报价：8.5万元/6个月

Real View 实景图



Plan 平面图

媒体点位图 (二层)



媒体位置

T2二层候机厅北侧灯箱
(SXC1H-22G-D005)

媒体规格及报价

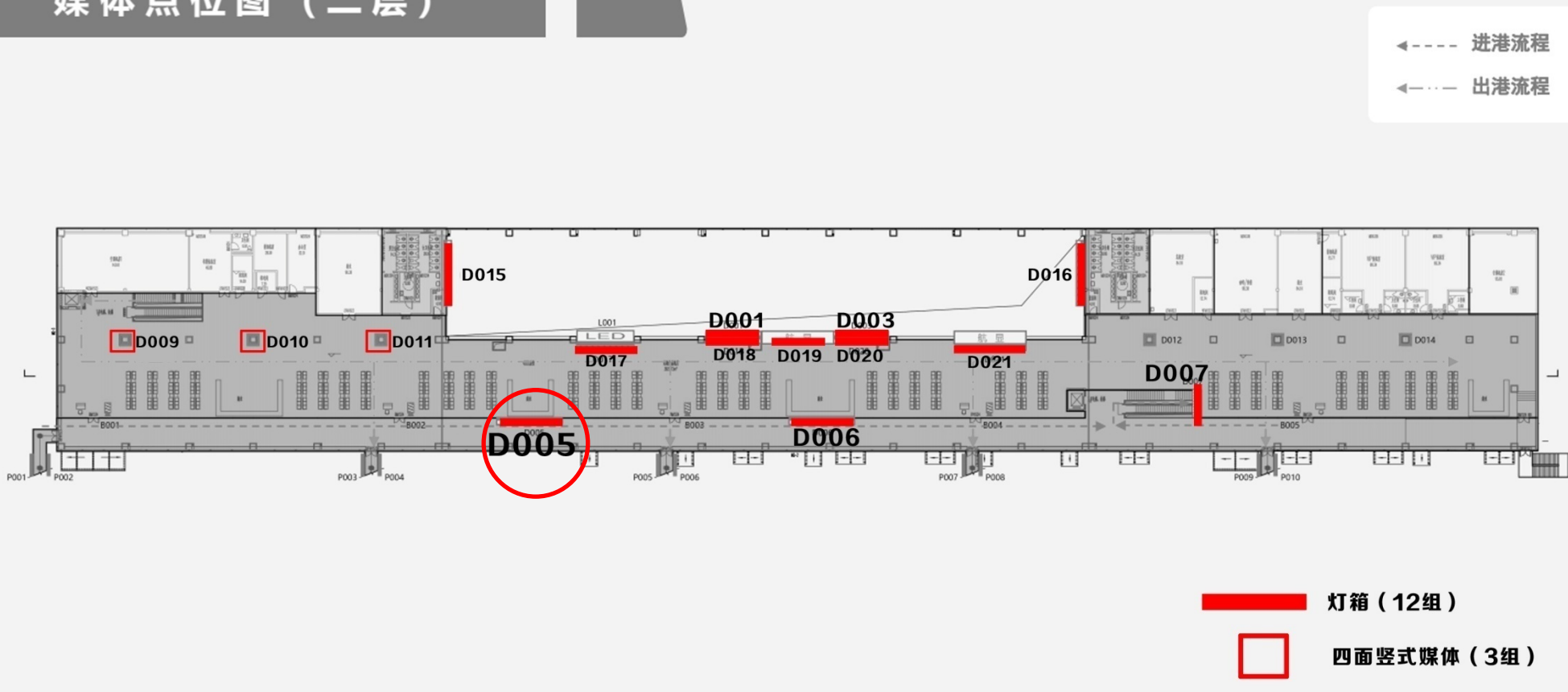
规格：6.05m宽×3m高 数量：1块
报价：2.8万元/6个月

Real View 实景图



Plan 平面图

媒体点位图 (二层)



媒体位置

T2二层候机厅北侧灯箱
(SXC1H-22G-D006)

媒体规格及报价

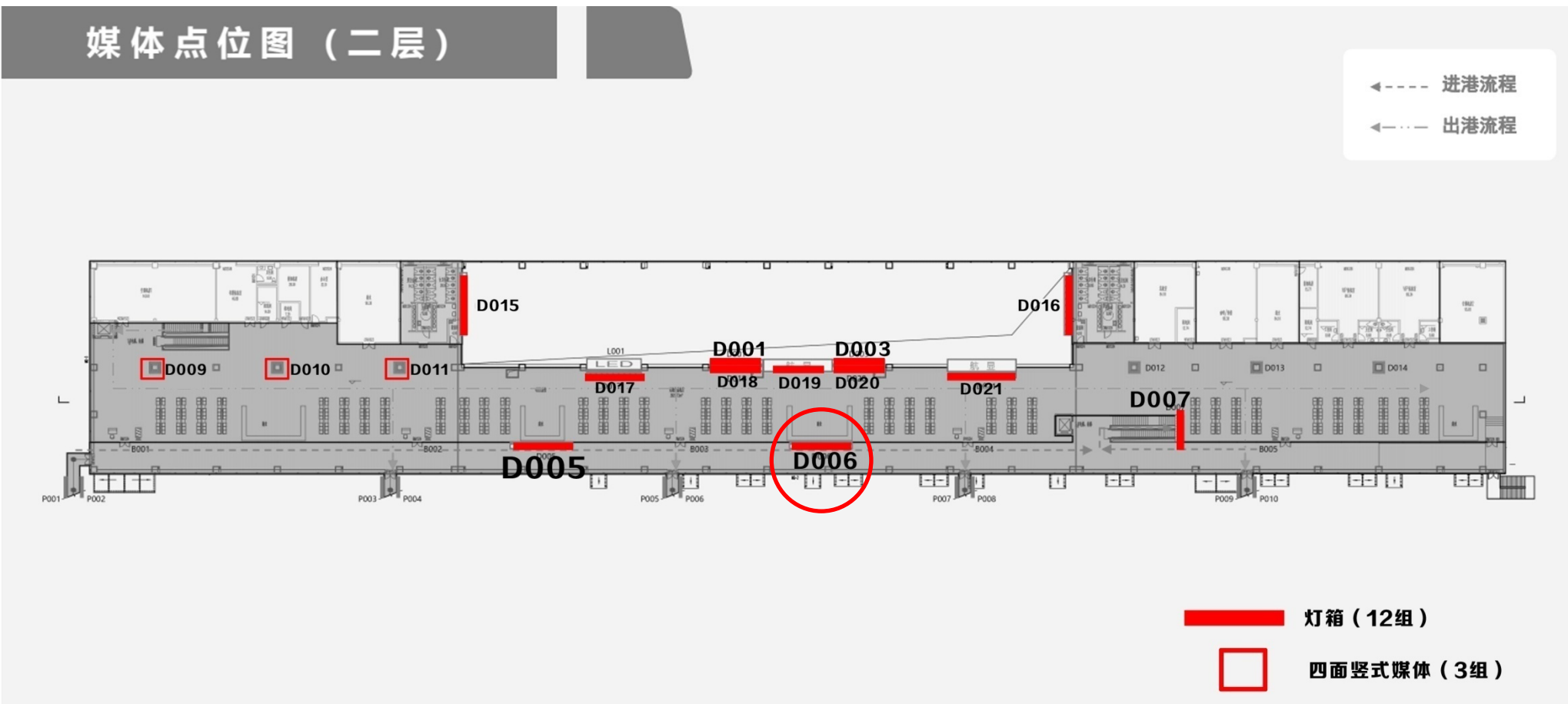
规格：6.05m宽×3m高 数量：1块
报价：2.8万元/6个月

Real View 实景图



Plan 平面图

媒体点位图 (二层)



媒体位置

T2二层候机厅北侧灯箱
(SXC1H-22G-D007)

媒体规格及报价

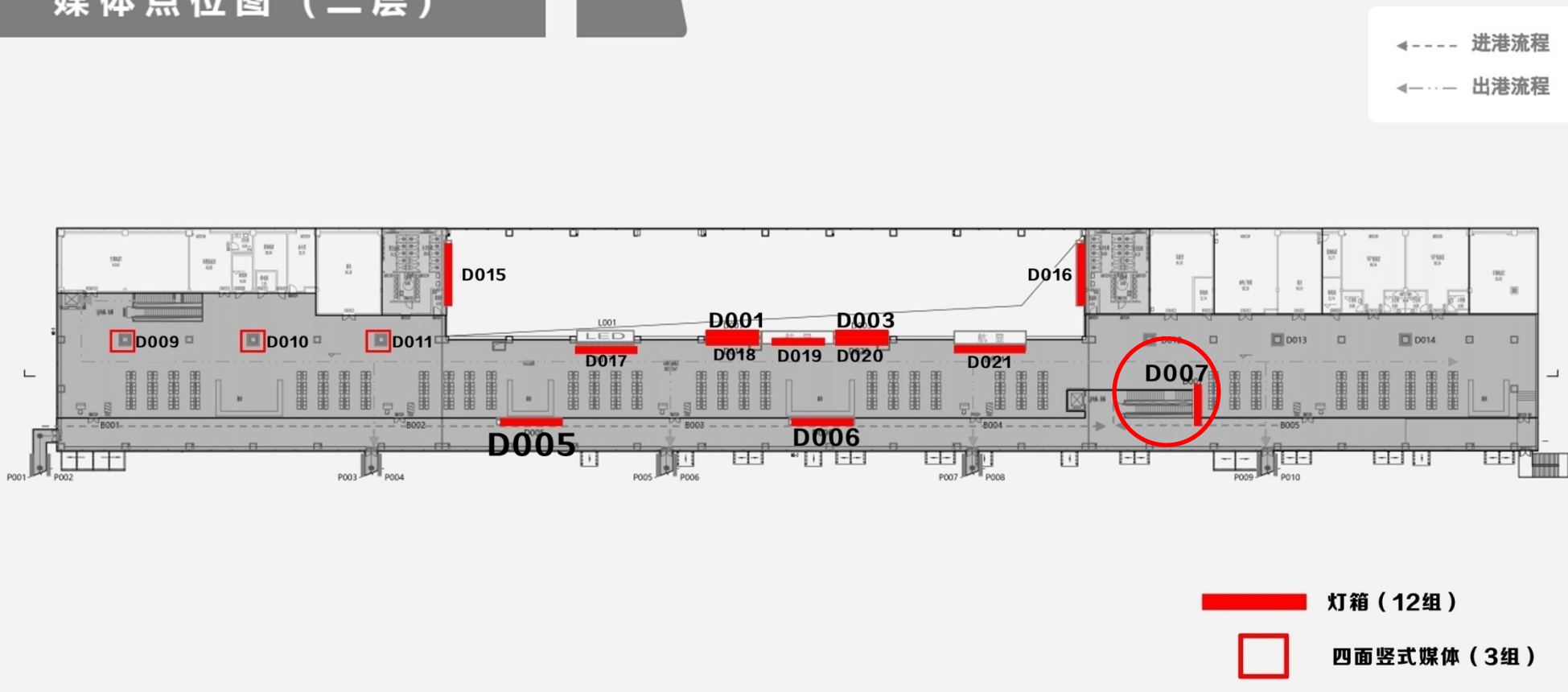
规格：4.25m宽×2.25m高 数量：2块（双面）
报价：5.7万元/6个月

Real View 实景图



Plan 平面图

媒体点位图 (二层)



媒体位置

T2一层行李厅北侧扶梯正对面
(SXC1H-21N-D001)

媒体规格及报价

规格：4.4m宽×3.25m高 数量：1块
报价：7万元/6个月

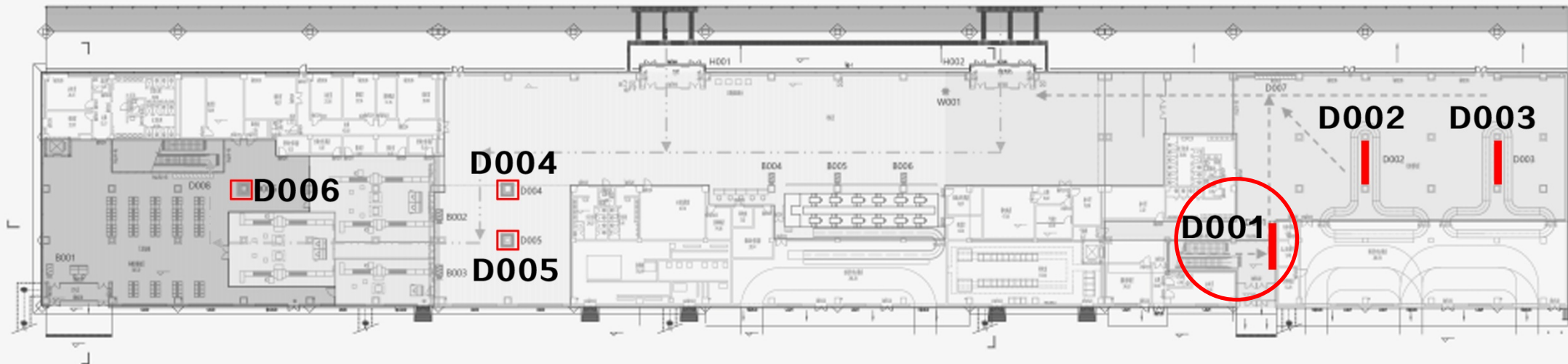
Real View 实景图



Plan 平面图

媒体点位图（一层）

← - - - 进港流程
← ···· 出港流程



■ 灯箱（3组）
□ 四面竖式媒体（3组）

媒体位置

T2一层行李转盘提取处
(SXC1H-21N-D002)

媒体规格及报价

规格：2.0m宽×1.5m高 数量：1块
报价：4.2万元/6个月

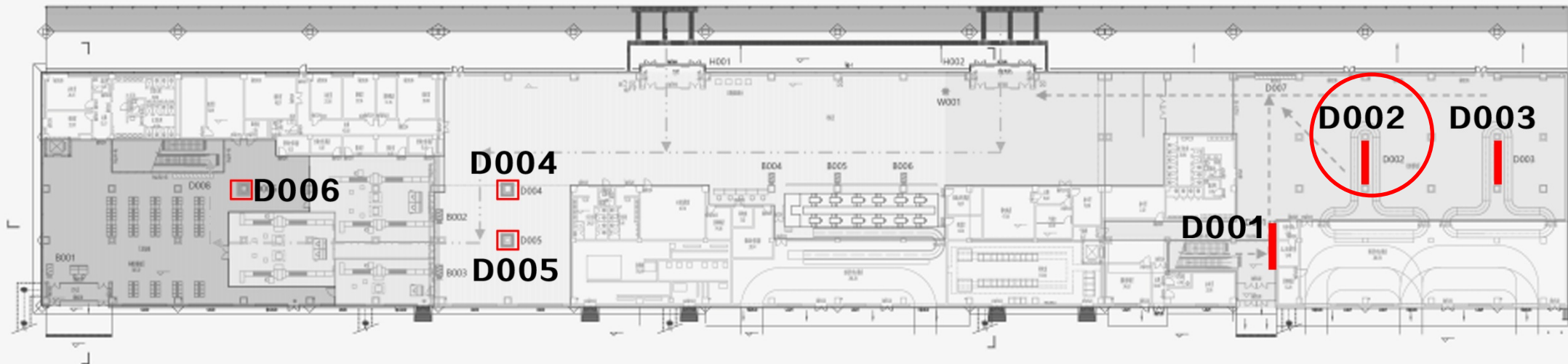
Real View 实景图



Plan 平面图

媒体点位图（一层）

← - - - 进港流程
← ···· 出港流程



■ 灯箱 (3组)
□ 四面竖式媒体 (3组)

媒体位置

T2一层行李转盘提取处
(SXC1H-21N-D003)

媒体规格及报价

规格：2.0m宽×1.5m高 数量：1块
报价：4.2万元/6个月

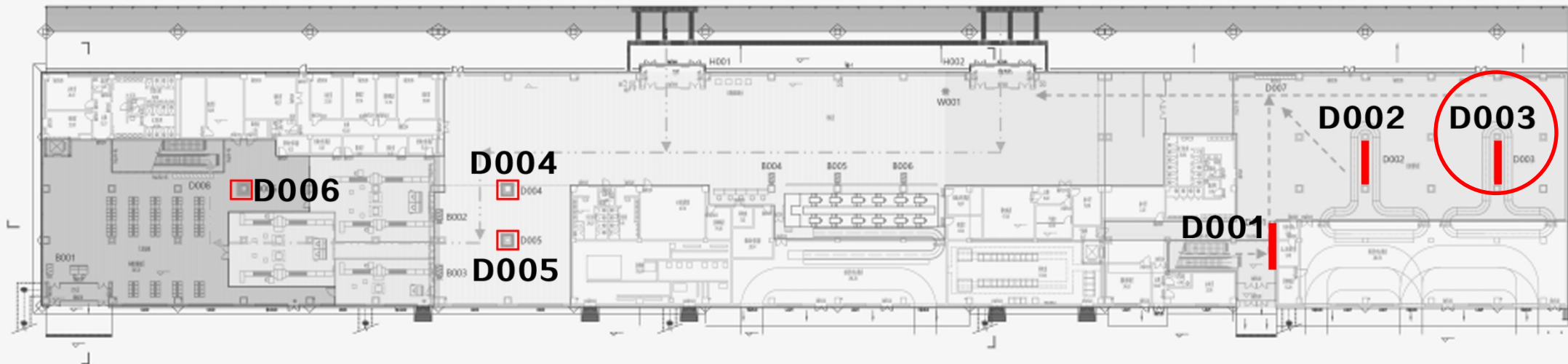
Real View 实景图



Plan 平面图

媒体点位图（一层）

← - - - 进港流程
← ···· 出港流程



■ 灯箱 (3组)
□ 四面竖式媒体 (3组)

媒体位置

T2一层到达层安检等待区
(SXC1H-21N-D004-D006)

媒体规格及报价

规格：1.2m宽×3.3m高×4面 数量：4块/组×3组
报价：4.2万元/6个月/组

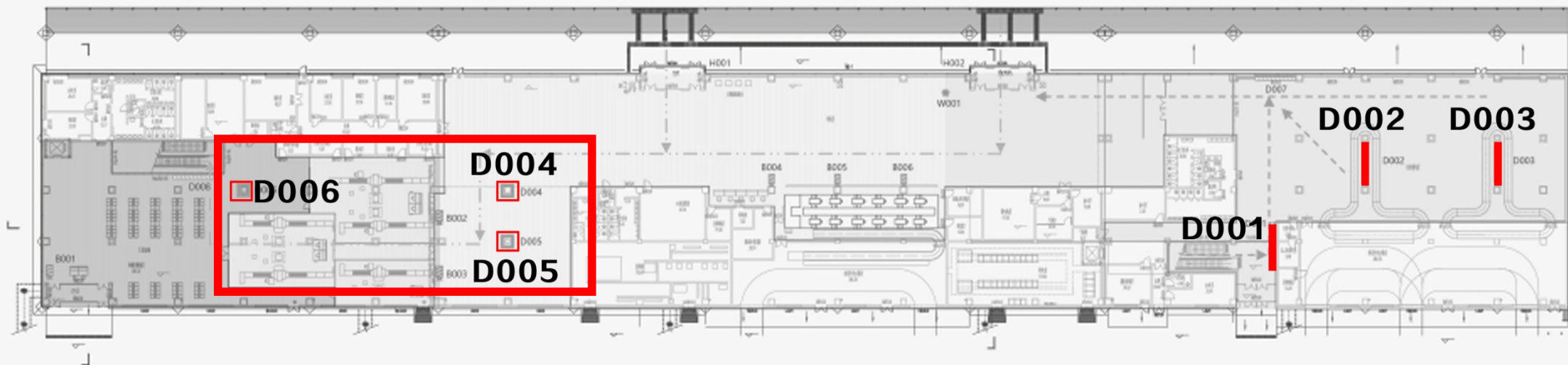
Real View 实景图



Plan 平面图

媒体点位图（一层）

← - - - 进港流程
← ···· 出港流程



■ 灯箱（3组）

□ 四面竖式媒体（3组）

媒体位置

T1户外贵宾室外墙上方
(SXC1H-11P-D002)

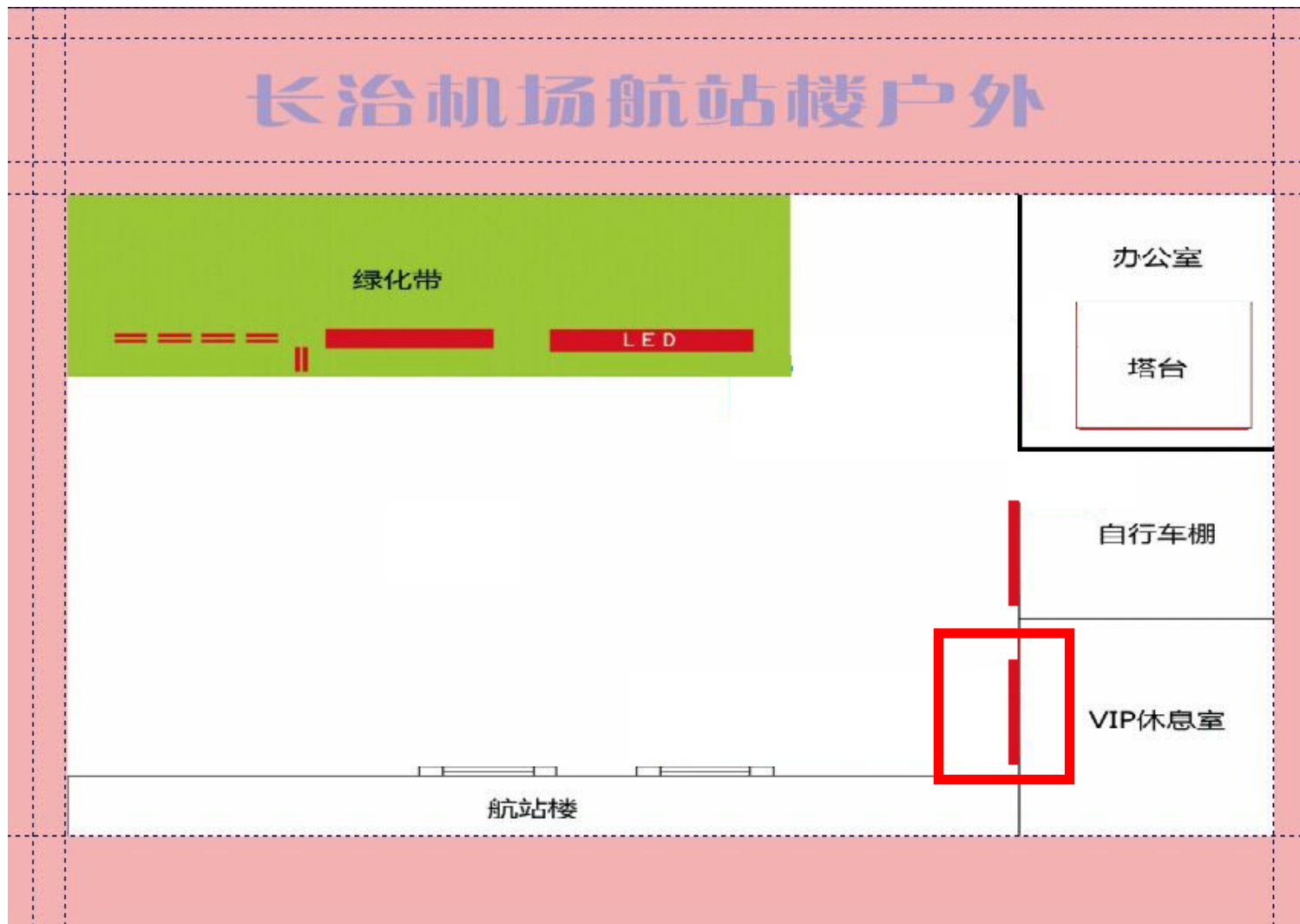
媒体规格及报价

规格：14m宽×4.2m高 数量：1块
报价：17万元/6个月

Real View 实景图



Plan 平面图



媒体位置

T1户外贵宾室外墙上方
(SXC1H-11P-D003)

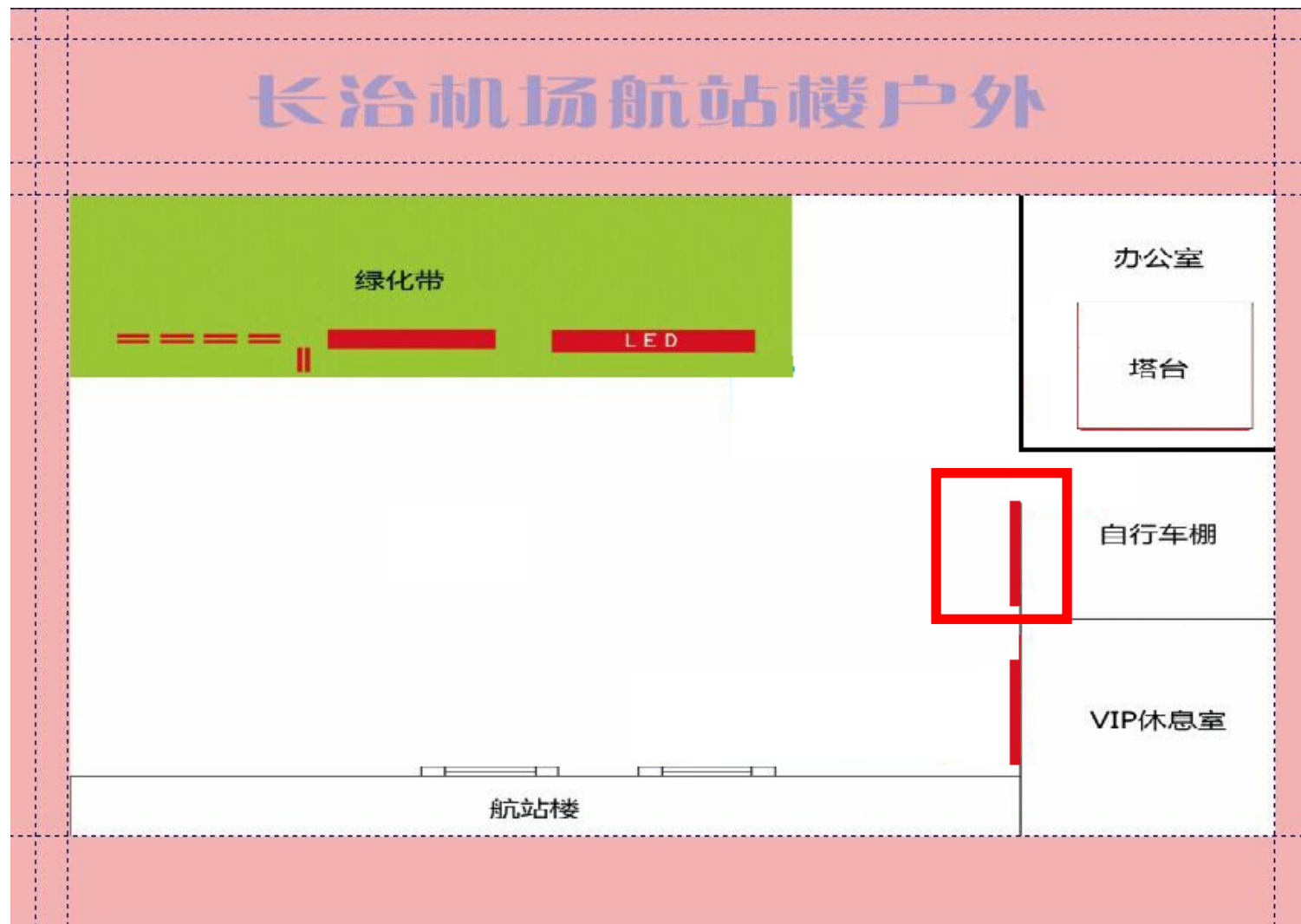
媒体规格及报价

规格：14m宽×4.2m高 数量：1块
报价：17万元/6个月

Real View 实景图



Plan 平面图





合作共赢

Win-win cooperation

联系我们

0351-5605043